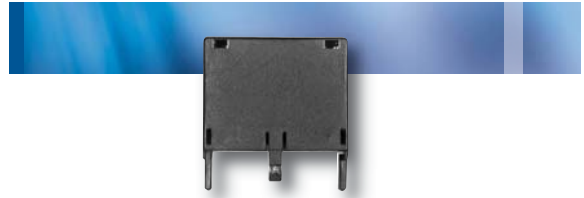




SYSTEM-MODULE FÜR VERTEILNETZ- UND LINIENVERSTÄRKER

- AGC-Regelverstärker-Modul
- Für den Einsatz in Verteilnetz- und Linienverstärker NVE und NVD
- Zum Ausgleich temperaturbedingten Pegelschwankungen
- Durch Summensignalauswertung ist kein Pilotton erforderlich

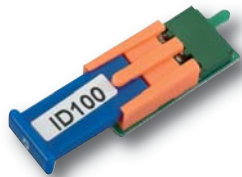


Type	AGC 203	
Artikel-Nr.	1016 1355	
Verwendung	NVE, NVD	
Frequenzbereich	MHz	5-862
Durchgangsdämpfung	dB	< 5
Regelbereich	dB	± 3,0
Hinweis	Bei Einsatz der AGC-Module, reduziert sich bei Regelmittellage die Verstärkung um 5 dB	

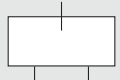
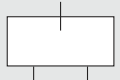


- De-emphasis Entzerrer (Kabelnachbildung)
- Für den Einsatz in Verteilnetz- und Linienverstärker NVE
- Zum Ausgleich der Vorentzerrung in BK-Netzen am Beginn der NE 3
- Stufenlos einstellbare Entzerrung, 1 dB bei 47 MHz, 1...10 dB bei 862 MHz

Type	DEM 10	
Artikel-Nr.	1016 1356	
Verwendung	NVE	
Frequenzbereich	MHz	47-862
Entzerrung	dB	1...10

- Adapter für Interstage Steckplatz
- Für den Einsatz in Verteilnetz- und Linienverstärker NVE, NVD
- Zur Aufnahme von EZB, EZL oder KD



Type	ID 100	
Artikel-Nr.	1016 1637	
Verwendung	NVE, NVD	
Frequenzbereich	MHz	5-862
Dämpfung	dB	1...20

Type	VM 02	VM 202	AM 01-10	AM 01-20
Artikel-Nr.	1016 1357	5700 1222	1016 1611	1016 1354
Beschreibung	Verteiler	Verteiler	Abzweiger	Abzweiger
Verwendung	LHA, NVE	NVD	LHA, NVE, NVD	LHA, NVE, NVD
				
Frequenzbereich	MHz	5-862	5-862	5-862
Dämpfung Ausgang 1	dB	4,0	1,3	0,9
Dämpfung Ausgang 2	dB	4,0	10,0	20,0