

READY TO RECEIVE

KOAXIALKABEL KOAX 58 MIDI

Midi (RG 58) HQ-Kabel, zertifiziert von KBW und KDG



**Empfohlener
F- Kompressionsstecker:**
CMP MC 37 (orange)

Kompressionszange:
VT 300

Abisolierwerkzeug:
FCAW 70 uni in
Stellung „8“ (RG58)

A - Klasse Forderungen weit übertroffen!

KOAX 58 midi - das neu entwickelte Hausinstallationskabel - ist neben optimalen Signalübertragungseigenschaften speziell auf die wirksame Unterdrückung von Störeinstrahlungen in Multimedia-Kabel-TV-Anlagen (Ingress) und SAT-ZF-Verteilungen (GSM-Störungen) optimiert. Es schafft damit eine wesentliche Voraussetzung für den störungsfreien Fernseh- und Internetbetrieb über das Koaxialkabel sowie die Einhaltung der gesetzlichen EMV-Grenzwerte im Netz.

Der gegenüber einem Standard Hausinstallationskabel (RG 6-Dimensionen) geringere Durchmesser von 5 mm (RG 58) ermöglicht eine platzsparende und flexiblere Verlegung bei relativ niedriger elektrischer Dämpfung.

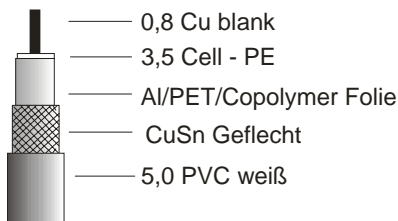
- **Spezial-Schirmaufbau**
mit niedrigem Kopplungswiderstand im Rückweg-Bereich (A-Klasse nach EN 50117-2-4) und exzellenter Schirmdämpfung im BK- und SAT-ZF-Frequenzbereich (A+ Klasse nach EN 50117-2-4).
- **Verstärkte Al/PET-Schirmfolie verklebt auf Dielektrikum**
für einfache und sichere Montage von Kompressions- oder Crimpsteckern sowie gleichbleibend exzellente Schirmung auch nach Biegebelastung
- **Dichtes CuSn-Geflecht**
für niedrigen Kopplungswiderstand und gute Kontaktierung
- **Massiver Kupferinnenleiter und verzinnertes Kupfergeflecht**
für korrosionsresistente F-Steckverbindungen
- **Physikalisch hochverzelltes PE mit stabilisierenden Schutzschichten**
als Dielektrikum sichert niedrige Dämpfung bei langer Lebensdauer.

Artikel-Nr.	Beschreibung	Preis pro 100m
57001875	Koaxialkabel KOAX 58 midi, 5x100 m auf Plastikspulen im Umkarton	Auf Anfrage

READY TO RECEIVE

KOAX 58 MIDI TECHNISCHE EIGENSCHAFTEN

Kabelaufbau und mechanische Kennwerte



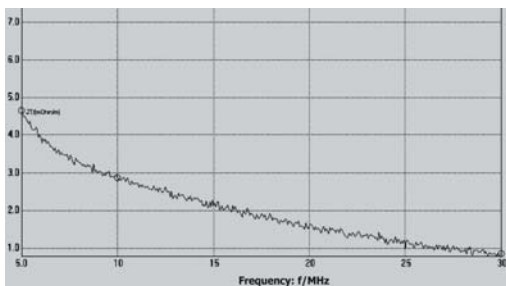
- Schirmdämpfung Klasse A+, Kopplungswiderstand Klasse A nach EN 50117-2-4
- Laufende Metermarkierung von 001m innen beginnend
- Min. Biegeradius (einmalig: 25 mm; mehrmalig: 50 mm)
- Lebensdauer >15 Jahre (Verlegung in trockenen Räumen bzw. Leerrohren)
- RoHS konform



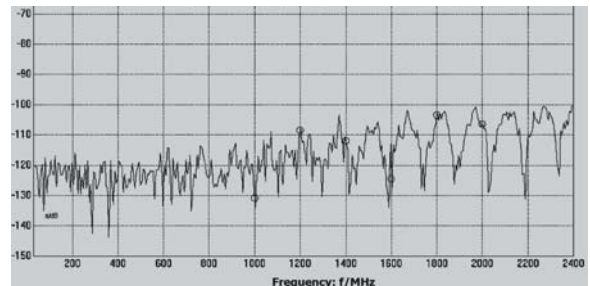
Elektrische Kennwerte

Kenngröße	Einheit	typ. Wert	Anmerkung
Wellenwiderstand	Ohm	75	
Kapazität	pF/m	52	
Verkürzungsfaktor		0,84	
Gleichstromwiderstand	Ohm/m	0,052	Schleife aus Innen u. Außenleiter @ 20°C
Strombelastbarkeit	A	2	
Hochspannungsfestigkeit	kV	2,5	Gleichspannung
Kopplungswiderstand	mOhm/m	< 5	typ. 4,5...0,5 5...30 MHz
Schirmdämpfung	dB	115 dB	30...1.000 MHz
		100 dB	1000...2.150 MHz
Rückflussdämpfung	dB	28...27...20	5...470...1.000...2.150 MHz
		1,8	5 MHz
		5,5	50 MHz
		7,8	100 MHz
		11,1	200 MHz
		15,9	400 MHz
		22,8	800 MHz
		23,6	862 MHz
		25,5	1.000 MHz
		32,8	1.600 MHz
Leitungsdämpfung	dB/100m	38,6	2.150 MHz

Transferimpedanz



Schirmdämpfung



DCT DELTA GmbH • Bodanrückstrasse 1 • D-78351 Bodman
 Tel. +49 7773 929258 • Fax +49 7773 929259
 info@dct-delta.de • www.dct-delta.de

