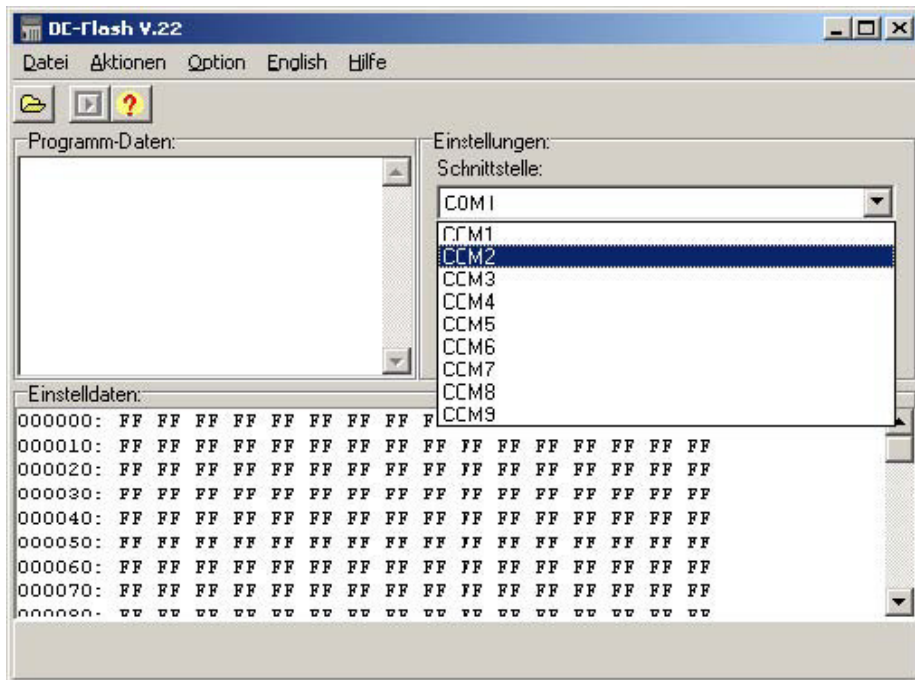


Anleitung für Softwareupdate mit BE-Flash

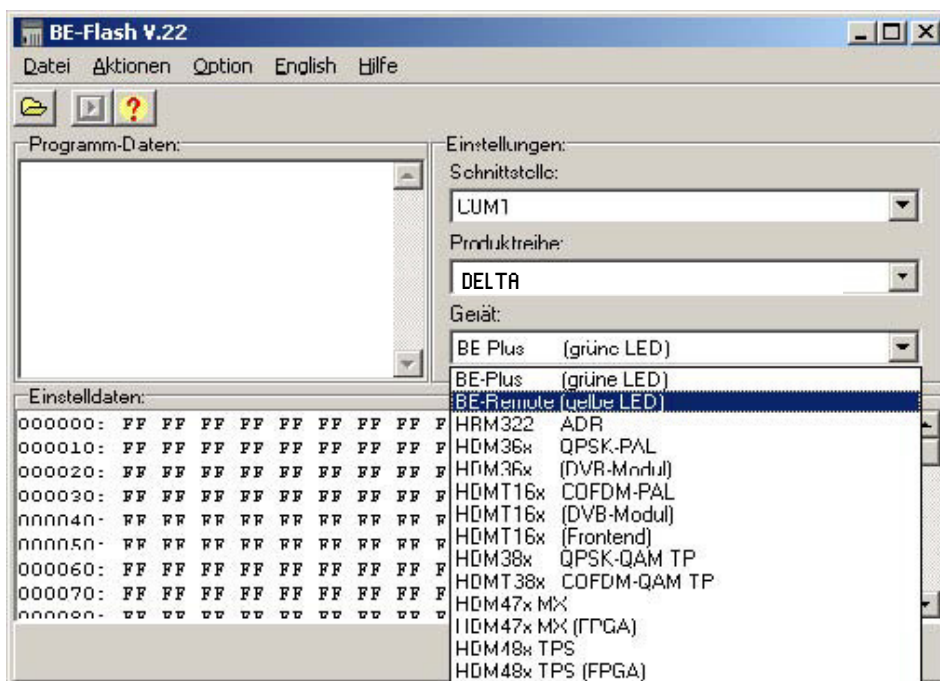
Die serielle Schnittstelle der Kassette oder des Bedienteils mit dem PC verbinden. Hierfür wird ein 1 zu 1 verbundenes Kabel (**kein** Nullmodemkabel) benötigt. Kopfstation und PC einschalten.

Das Kabel muss immer an dem Gerät angeschlossen werden, welches mit der neuen Software bespielt werden soll. Die Software einer Kassette kann nicht über das Bedienteil eingespielt werden!

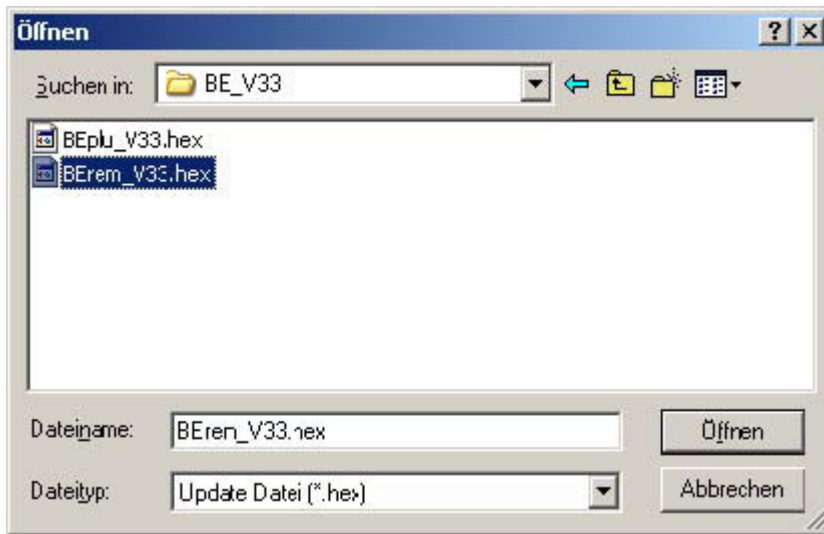
1. BEFlash starten (z.B. Doppelklick auf „BEFlash_22.exe“)
2. Schnittstelle wählen (COM-Port). Wenn ein USB-Seriell-Adapter benutzt wird, unter Windows-Systemsteuerung nachsehen welcher COM-Port benutzt wird.



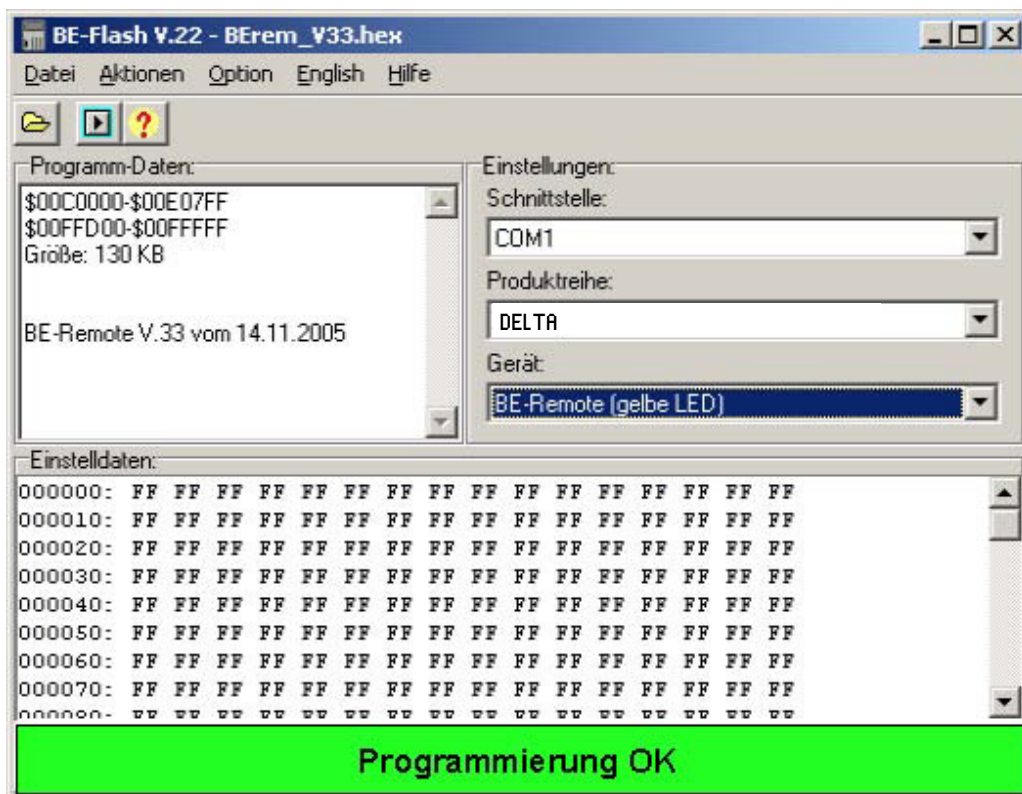
3. Gerät auswählen. Eventuell vorher die richtige Produktreihe auswählen (DELTA)



4. Unter Menüpunkt **Datei** den Menüpunkt **Öffnen** wählen.
5. Aktuellen Softwarestand (z.B. Berem_V33.hex) wählen und Menüpunkt **Öffnen** anklicken.



6. Unter dem Menüpunkt **Aktionen** den Menüpunkt **Programmieren** anklicken und warten bis die Meldung **Programmierung OK** erscheint.



7. Bei Problemen sollte die Energiesparoption des Computers und der Bildschirmschoner ausgeschaltet werden, da dies teilweise die Kommunikation