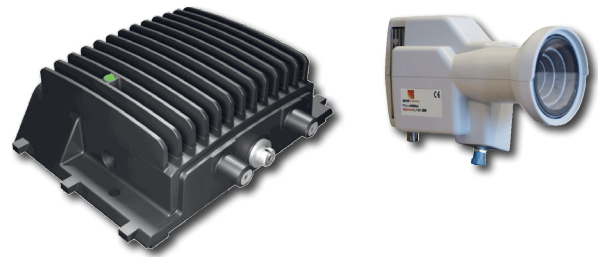


OPTISCHE dSCR SAT ABSCHLUSSEINHEIT

Global dSCR Termination Unit (GTU)

- || Nur in Kombination mit optischem LNB einsetzbar (Seite 10)
- || Konverter von optischen in HF Signale
- || **SKY® approved**
- || Automatischer Pegelsteller (AGC)
- || LED Statusanzeige zur Diagnose



Typ		SO dSCR GTU
Artikel-Nr.		57003337
Frequenzbereich	MHz	88...2150
User Bänder		16
Rückflussdämpfung	db	10
Ausgangspegel (Legacy)	dBµV	75 (typ.)
Ausgangspegel (dSCR)	dBµV	72 (typ.)
Entkopplung SAT-TER	db	min. 35
Eingangsspannung	VDC	20
Stromaufnahme	mA	max. 430
Abmaße	mm	134 x 105 x 43 (136 x 135 x 43 inkl. Plastikgehäuse)

