

Gebrauchsanweisung / Sicherheitshinweise

Universal Low Noise Block Converter UC 21

Universal-Single-Speisesystem

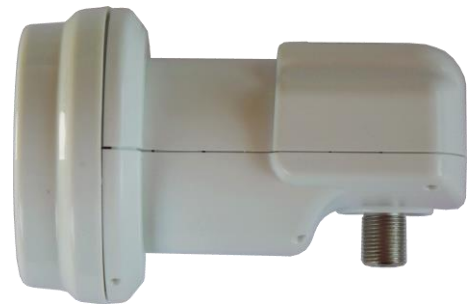
für alle gängigen Parabolantennen mit 40mm Feed-Halterung

- Für den Empfang von KU-Band-Satelliten (z.B. ASTRA, EUTELSAT, TürkSat, etc.)
- Stromversorgung über Koaxkabel
- Geschützte Anschlüsse durch wasserdichte Tülle
- Vorgesehen zum Anschluss eines Satelliten-Empfängers



Anschlüsse

Der Single-LNB UC 21 hat nur einen Anschluss auf dem die Polarität und Ebene des gewünschten Bandes mit Hilfe der Spannung (13/18V) und eines Tons (22kHz) selektiert wird. Dies erfolgt direkt vom Satelliten-Empfänger oder dem TV-Gerät.



Montage



Bitte beachten Sie unbedingt folgende Sicherheitshinweise um Gefahren für Sie oder Ihre Mitmenschen während und nach der Montage zu vermeiden:

- ⇒ Sichern Sie sich wenn Absturzgefahr besteht (z.B. bei der Montage auf einem Dach oder einer hohen Leiter)
- ⇒ Nehmen Sie keine Installation bei Gewittern oder der Gefahr eines Gewitters vor.
- ⇒ Sichern Sie Ihr Zubehör und Werkzeug gegen Herabfallen.
- ⇒ Achten Sie auf stromführende Leitungen im Bereich der Montage. Sichern Sie sich gegen versehentliche Berührung und sorgen Sie für ausreichenden Abstand zur Parabolantenne und dem LNB.

Schieben zu zuerst die Schutzülle über das Kabel, bevor Sie den Stecker montieren. Führen Sie dann das Kabel durch den Feed-Arm. Das Kabel muss weit genug herausragen damit die vorgeschriebenen Mindest-Biegeradien des Koaxialkabels auch eingehalten werden, nachdem der LNB montiert ist.



Montage

Öffnen Sie die LNB-Halterung am Feed-Arm der Parabolantenne mit dem passenden Werkzeug. Bei DELTA Electronics Spiegeln wird ein Innen-sechskant-Schlüssel mit Schlüsselweite 4mm verwendet, welcher beim Spiegel mitgeliefert wird.

Montieren Sie den LNB und schrauben Sie die Halterung wieder zu. Drehen Sie die Schraube nur so fest, dass der LNB sich noch von Hand verdrehen und verschieben lässt um anschließend die Feineinstellung vornehmen zu können.

Verbinden Sie das Kabel mit der F-Buchse. Schrauben Sie den Stecker bis zum Anschlag ein und verwenden Sie einen Gabelschlüssel mit SW11 um die F-Stecker fest zu ziehen. Am besten geeignet sind spezielle Drehmomentschlüssel (z.B. DELTA Electronics Artikel-Nr. 57000839) um ein Überdrehen zu verhindern.

Schieben Sie nun die Tülle über den Stecker, bis der obere Rand im Kunststoffgehäuse einrastet um ihn vor Regen zu schützen.

Drehen und neigen Sie danach den Spiegel in die Richtung des gewünschten Satelliten. Die genauen Winkel sind abhängig vom aktuellen Standort und dem gewünschten Satelliten. Es gibt verschiedene Hilfsmittel, wie z.B. Apps für das Smartphone, Videos oder Websites die Ihnen bei der Einstellung des Spiegels behilflich sein können und Ihnen die genauen Winkel für Azimut (Drehwinkel in Ost- oder West-Richtung) und Elevation (Winkel über dem Horizont) angeben.

Verwenden Sie ein geeignetes Messgerät um die Signalstärke zu messen und zu beobachten.

Justieren Sie dann den LNB mit Hilfe der Skala auf der Oberseite des Feed-Horns um sicherzustellen, dass er korrekt senkrecht montiert ist.

Drehen Sie dann das LNB etwas und beobachten Sie die Signalstärke auf dem Messgerät. Sie können das LNB auch entlang der Achse in der Befestigung verschieben um den optimalen Fokus zu finden. Nachdem die optimale Einstellung (die höchste Signalstärke) gefunden ist, ziehen Sie die Schraube mit einem Drehmoment von max. 4 Nm an. Ziehen Sie auch die Schrauben des Spiegels fest, damit dieser sich nicht am Mast verdrehen kann.



Technische Daten

Polarisation	1x Horizontal / Vertikal	
Eingangsfrequenz	10,7...12,75 GHz	
Verstärkung	> 55 dB	
Ausgangsfrequenz	950...1950 MHz	(Low Band)
	1100...2150 MHz	(High Band)
Oszillatorfrequenz	9,75 GHz	(Low Band)
	10,6 GHz	(High Band)
Speisespannung	14 / 18 VDC	
Polarisations-Entkopplung	≥25 dB	
Ausgänge	1x F-Buchse (75 Ohm)	
Versorgung	12...19V / 130 mA	
Abmessungen		
LNB	90 x 60 x 60 mm (90 x 60 x 70 mm mit montierter Schutzülle)	
Feed-Horn Ø	40 mm	
Verpackung	95 x 68 x 64 mm	
Gewicht ohne Verpackung	100 g	
Gewicht mit Verpackung	120 g	

Hiermit erklärt die DCT DELTA AG, dass der LNB UC 21 der Richtlinie 2014/53/EU entspricht. Der vollständige Text der EU-Konformitätserklärung ist unter der folgenden Internetadresse verfügbar:

www.dct-delta.de

Entsorgungshinweis



Elektronische Geräte dürfen nicht im Hausmüll entsorgt werden. Sie müssen gemäß Richtlinie 2001/96/EG des Europäischen Parlaments und des Rates vom 27. Januar 2003 über Elektro- und Elektronik-Altgeräte, fachgerecht entsorgt werden. Beachten Sie hierzu die lokalen Regelungen und geben Sie das Gerät am Ende seiner Verwendung an einer dafür vorgesehenen, öffentlichen Sammelstelle (z.B. Wertstoffhof) ab.



DCT DELTA AG
Digital Communication Technology
Bodanrückstrasse 1
78351 Bodman-Ludwigshafen
Germany | www.dct-delta.de

Notizen
